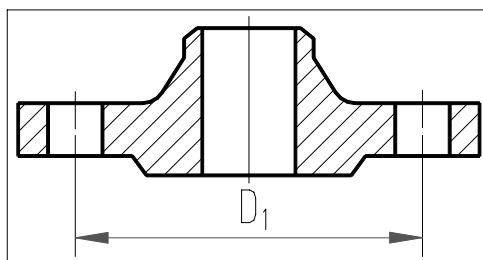


Фланцы с соединительным выступом ОСТ 24.125.26-89



Исполнение	Условный проход D_y , мм	Размеры присоединяемых труб Дн x S, мм	D_1 , мм	Масса, кг	Примечание
$P_v=4.0$ МПа (40 кгс/см ²)					
01 ОСТ 24.125.26-89	50	57x5.5	125	2.81	
$P_v=2.5$ МПа (25 кгс/см ²)					
02	100	108x5.0	190	6.51	
03	125	133x6.0	220	9.41	
04	150	159x6.5	250	12.52	
05	200	220x8.0	310	17.44	
06	250	273x11	370	24.4	
07	300	325x12	430	33.29	
$P_v=1.6$ МПа (16 кгс/см ²)					
08	100	108x5.0	180	4.9	
09	125	133x6.0	210	6.75	
10	150	159x6.5	240	8.3	
11	200	220x8.0	295	11.79	
12	250	273x11	355	17.36	
13	300	325x12	410	22.75	
$P_v=1.0$ МПа (10 кгс/см ²)					
14	200	220x8.0	295	11.35	
15	250	273x11	350	14.64	
16	300	325x12	400	18.65	
$P_v=0.6$ МПа (6 кгс/см ²)					
17	100	108x5.0	170	3.35	
18	125	133x6.0	200	4.65	
19	150	159x6.5	225	5.37	
20	200	220x8.0	280	8.37	
21	250	273x11	335	10.99	
22	300	325x12	395	14.82	

Материал заготовки из стали 08Х18Н10Т группы III Б по ОСТ 108.109.01-92. Допускается применять заготовки категорий А и Г по ОСТ 108.109.01-92